

# RECHNUNG

## Automatisierter Rechnungseingang in SAP

Wo jeden Tag mehrere Eingangsrechnungen per Post eintreffen, ist der Bedarf an fleissigen Händen, die die Rechnungen manuell erfassen, prüfen, verbuchen und ablegen, gross. Je mehr Hände zum Einsatz kommen, umso höher werden die Kosten. In der Praxis ist die zeitnahe, tagesaktuelle Erfassung die Ausnahme. Die zeitliche Verzögerung in der Bearbeitung der Rechnungen ist mit erheblichen Skonto- und Liquiditätseinbussen verbunden.

### Kreditorenworkflow

Eine Rechnung durchläuft im Unternehmen oft verschiedene Abteilungen an verschiedenen Standorten. Das kostet Aufwand und Zeit. Mit unserer Rechnungseingangs-Lösung lassen sich die Durchlauf- und Bearbeitungszeiten erheblich verkürzen. Eingehende Rechnungen und Belege werden automatisch erfasst und erkannt und an die richtigen Bearbeiter weitergeleitet.

Alle relevanten Rechnungsdaten, wie beispielsweise Rechnungsempfänger, Rechnungsabsender, Rechnungsdatum, Rechnungsbetrag inkl. kompletter Einzelpositionen, werden erkannt und entsprechenden Plausibilitätsprüfungen unterzogen. Rechnungen mit einem vorhandenen Bestellbezug im SAP-System lassen sich bei Übereinstimmung vollständig bis zur Buchung verarbeiten und automatisch im revisions sicheren Archiv ablegen.

Rechnungen ohne Bestellbezug werden über einen elektronischen und standardisierbaren Rechnungsprüfungs-Workflow zu den entsprechenden Sachbearbeitern bzw. in die Fachabteilung weitergeleitet und entsprechend freigegeben. Die komplette Verarbeitung der Rechnungen, von der Validierung bis zur Buchung, erfolgt vollständig integriert in SAP.

### Kreditorenworkflow Prozess



### Ihre Vorteile

- Maximale Prozesskontrolle
- Reduzierung des Arbeitsaufwandes von über 50%
- Wahrung von Skontofristen
- Rascher ROI (bis 12 Monate)
- Zugeschritten auf die speziellen Anforderungen von Schweizer Unternehmen (z. B. ESR-Nummer auf Einzahlungsscheinen)
- Effizienzsteigerung im Unternehmen
- Jederzeit Überblick über den aktuellen Bearbeitungsstand aller Rechnungen
- Einsparung von Lagerraum und Papier
- Vereinfachte Nachvollziehbarkeit, Eskalationsmanagement
- Vollständige Integration in SAP

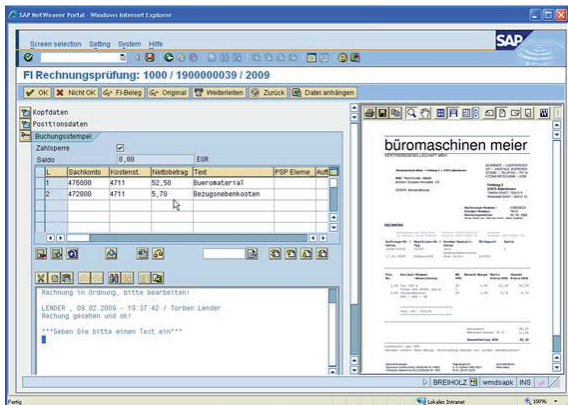
### Starke Partnerschaften

AGILITA ist Gold Partner der SAP (Schweiz) AG und Business Partner von ELO Digital Office GmbH sowie der WMD Vertriebs GmbH. Als Business Partner von ELO Digital Office bietet AGILITA neben dem Vertrieb auch kundenspezifische Anpassungen der Enterprise-Content-Management Lösungen an.

## xFlow Invoice

Mit xFlow Invoice stellen wir Ihnen eine leistungsfähige Lösung zur Verarbeitung sämtlicher Eingangsrechnungen zur Verfügung. Über einfaches Customizing kann der Prüfungsprozess optimal auf Ihre Unternehmensanforderungen abgestimmt werden.

**SAP® Certified**  
Powered by SAP NetWeaver®



Es werden sowohl Kostenrechnungen (FI) als auch Rechnungen mit SAP-Bestellbezug (MM) unterstützt. Neben beliebigen Prüfungsschritten verfügt xFlow Invoice auch über die Möglichkeit einer positionsgenauen Freigabe von Rechnungen. Mit xFlow Invoice erhalten Sie alle Komponenten zur effektiven Verarbeitung von Eingangsrechnungen:

Mit **xFlow Capture** scannen Sie Ihre Rechnungsbelege und lesen automatisiert alle rechnungsrelevanten Informationen aus. Die ausgelesenen Daten werden mit SAP-Stamm- und -Bewegungsdaten plausibilisiert, um Ihnen eine hohe Erkennungsqualität zu gewährleisten.

Die **SAP NetWeaver zertifizierte Schnittstelle xFlow Interface** überführt die Rechnungsbilder und -daten an SAP und prüft diese ebenfalls auf Vollständigkeit. Rechnungsbilder werden revisionssicher über SAP ArchiveLink im ELO Archiv abgelegt.

Der Prüfungs- und Freigabeprozess auf vorerfassten oder gebuchten Belegen wird automatisch in xFlow Invoice initiiert. Die revisionssichere Archivierung von Rechnungsbildern und -anlagen sowie von prozessrelevantem Schriftverkehr erfolgt direkt im ELOprofessional Archivserver.

## ELOprofessional Archivserver

Der ELOprofessional-Archivserver sorgt für die revisionssichere Speicherung und Verwaltung aller Dokumentendaten auf ausfallsicheren Medien. Durch synchrone Serverprozesse, Multithread und Duplex-Konzept stellt der Archivserver hohen Datendurchsatz auch bei grossen Dokumentenmengen und Beleggut sicher. Multiprozessor und separate Datenbankrechner stellen zudem eine hohe Skalierbarkeit bei sehr grosser Anwenderanzahl und bei sehr schnellem Dokumentenzugriff sicher. Das Archivvolumen ist dabei einzig abhängig von den zur revisionssicheren Ablage eingesetzten Hardwarekomponenten.

## Ihr Nutzen

- Vom Eingang des Papierbeleges bis zur revisionssicheren Ablage ein durchgängiges Szenario
- Best Practice Lösung, voll integriert in SAP
- Auch non-SAP User integrierbar in den Freigabe- und Rechercheprozess (Web-Technologien)
- Flexible Freigabe und Prüfungsworkflows auf Basis SAP Business Workflow
- Intelligentes Scanning und Erkennung von Beleginhalten (Klassifizierung, Extraktion)
- Revisionssichere Ablage in ELO
- Recherche voll integriert in SAP und auch in sämtlichen ELO Clients (Windows, Java, Web, Microsoft Office) möglich

## Haben Sie sich schon einmal gefragt?

Wie viele Rechnungen bearbeiten wir in welcher Zeit und zu welchen Lohnkosten? Haben wir Rechnungen mit oder ohne Bestellbezug? Wie ist heute unser Arbeitsablauf der Rechnungsprüfung? Wo befindet sich die Eingangsrechnung gerade? Welche Strecke legen unsere Papierrechnungen heute bis zur Zahlungsfreigabe im Unternehmen zurück?

Nehmen Sie Kontakt mit uns auf. Wir besprechen diese und andere Fragen gerne mit Ihnen.

- xFlow Capture Server inkl. 1 Scan Client (Volumen: Bis zu 5'000 Dokumente pro Jahr (ca. 20 pro Tag))
- xFlow Basis, xFlow Invoice, xFlow Interface Invoice
- ELO Professional Startpaket für 5 User (limitiert auf 30'000 Dokumente)
- ELO SAP Archive Link (ohne Index Export)
- Implementierung der Lösung auf vorhandener Hardware (bei Bedarf beraten wir Sie gerne)
- Inkl. jeweils 1 Freigabeworkflow für Rechnungen mit und ohne Bestellbezug
- Workflow: bis zu 5 Regeln zur Bearbeiterfindung
- Bis zu 15 Beratertage Dienstleistung inbegriffen (keine Individualentwicklung)

Preis: CHF 59'900.00

### Kontakt

AGILITA AG  
Althardstrasse 80 - 8105 Regensdorf  
T: +41 44 842 74 11 - F: +41 44 842 74 12  
info@agilita.ch - www.agilita.ch

Herr Richard Rabus  
ECM Berater  
richard.rabus@agilita.ch

Herr Felix Puhm  
Sales Executive  
felix.puhm@agilita.ch